



Fett-Nachschmierung am Außenring mit AG-LAGERN

Systeme für Fett-Nachschmierung werden eingesetzt, wenn die Fett-Gebrauchsdauer und/oder Drehzahlleistung der Fett-Dauerschmierung nicht mehr ausreichen. Jüngste Entwicklungen in der Fett-Nachschmiertechnik führen zu vermehrtem Einsatz dieser Technologie mit Direkt-Schmierung durch den Außenring.

Vorteile und Eigenschaften

- Drehzahlfaktor $n \times d_m$ bis 2,3 Mio. mm/min
- Bis 10-fache Steigerung der Gebrauchsdauer einer Fett-Dauerschmierung
- Vereinfachte Systemtechnik gegenüber Öl-Luft-Schmierung
- Reduzierte Betriebskosten (Druckluft-, Ölverbrauch)
- Reduzierter Aufwand für Fettverteilungslauf
- Keine Ölrückstände (z. B. Holz-, Lebensmittelindustrie)

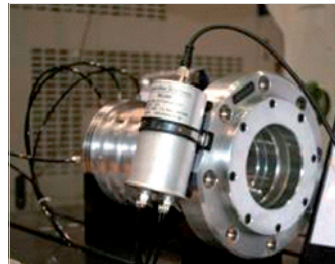
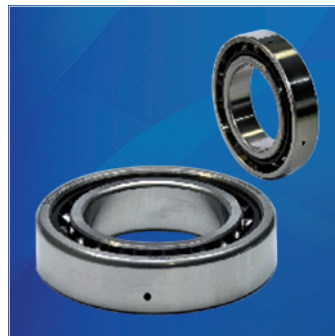


Foto: Lubcon Service + Systems GmbH

Liefermöglichkeiten

- Bauart S, SM, KH
- Baureihen 60.. und 619..
- Kontaktwinkel C, E oder kundenspezifisch
- Genauigkeitsklassen P4 / ABEC 7, HG, UP
- Stahl- oder Keramikugeln
- Ausführung mit 4 x Durchgangsbohrungen am Außenring
 - $\delta B = 1,5$ mm bei Größen 6000 bis 6003, 61904 bis 61907
 - $\delta B = 2,0$ mm bei Größen 6004 bis 6024, 61908 bis 61924
- Umfangseitige Schmiernut auf Anfrage



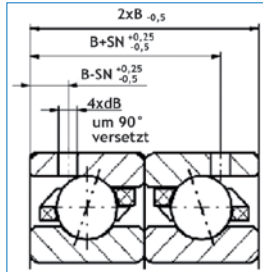
Bezeichnungsbeispiele

Kugelmaterial	Lagerbauart	Lagergröße	Dichtung	Berührungswinkel	Käfig	Genauigkeit	Paarung	Fett
<i>Stahl</i>								
-	SAG	6005	-	C	TXM	HG	DUL	-
<i>Keramik</i>								
HY	SMAG	6008	-	C	TXM	UP	DUL	LC 252 15%
<i>Keramik</i>								
HY	KHAG	61914	-	E	TA	P4	DUL	-

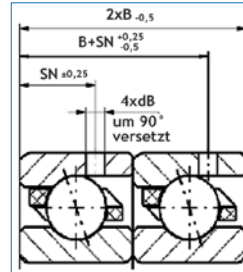


Fett-Nachschmierung am Außenring mit AG-LAGERN

Lage der Schmierstoffzufuhr



„O“ - Anordnung



„T“ - Anordnung

KHAG	B	SN	dB
61904	9	6,2	1,5
61905	9	6,2	1,5
61906	9	6,2	1,5
61907	10	6,7	1,5
61908	21	8,1	2,0
61909	12	8,1	2,0
61910	12	8,1	2,0
61911	13	8,7	2,0
61912	13	8,7	2,0
61913	13	8,7	2,0
61914	16	10,3	2,0

KHAG	B	SN
6000	8	5,5
6001	8	5,5
6002	9	6,1
6003	10	6,6
6004	12	8,1
6005	12	8,1
6006	13	8,6
6007	14	9,2
6008	15	9,7
6009	16	10,2
6010	16	10,3
6011	18	11,5
6012	18	11,5
6013	18	11,5
6014	20	12,7

S/SMAG	B	SN	dB
6000	8	5,9	1,5
6001	8	5,9	1,5
6002	9	6,4	1,5
6003	10	6,9	1,5
6004	12	8,0	2,0
6005	12	8,0	2,0
6006	13	8,7	2,0
6007	14	9,2	2,0
6008	15	9,8	2,0
6009	16	10,3	2,0
6010	16	10,4	2,0
6011	18	11,4	2,0
6012	18	11,5	2,0
6013	18	11,5	2,0
6014	20	12,8	2,0
6015	20	12,6	2,0
6016	22	13,7	2,0
6017	22	13,7	2,0
6018	24	14,9	2,0
6019	24	14,9	2,0
6020	24	14,9	2,0
6021	26	16,0	2,0
6022	28	17,1	2,0
6024	28	17,1	2,0

SAG	B	SN
61904	9	6,2
61905	9	6,2
61906	9	6,2
61907	10	6,8
61908	12	8,1
61909	12	8,2
61910	12	8,2
61911	13	8,8
61912	13	8,8
61913	13	8,8
61914	16	10,4
61915	16	10,3
61916	16	10,5
61917	18	11,5
61918	18	11,5
61919	18	11,5
61920	20	12,7
61921	20	12,7
61922	20	12,7
61924	22	13,8