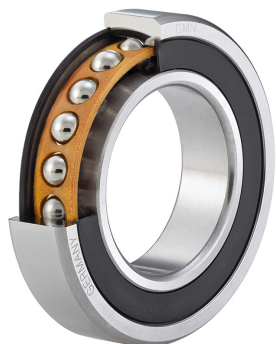


Spindelkugellager KH 61904 C TA P4+

08.05.2024



Komponenten

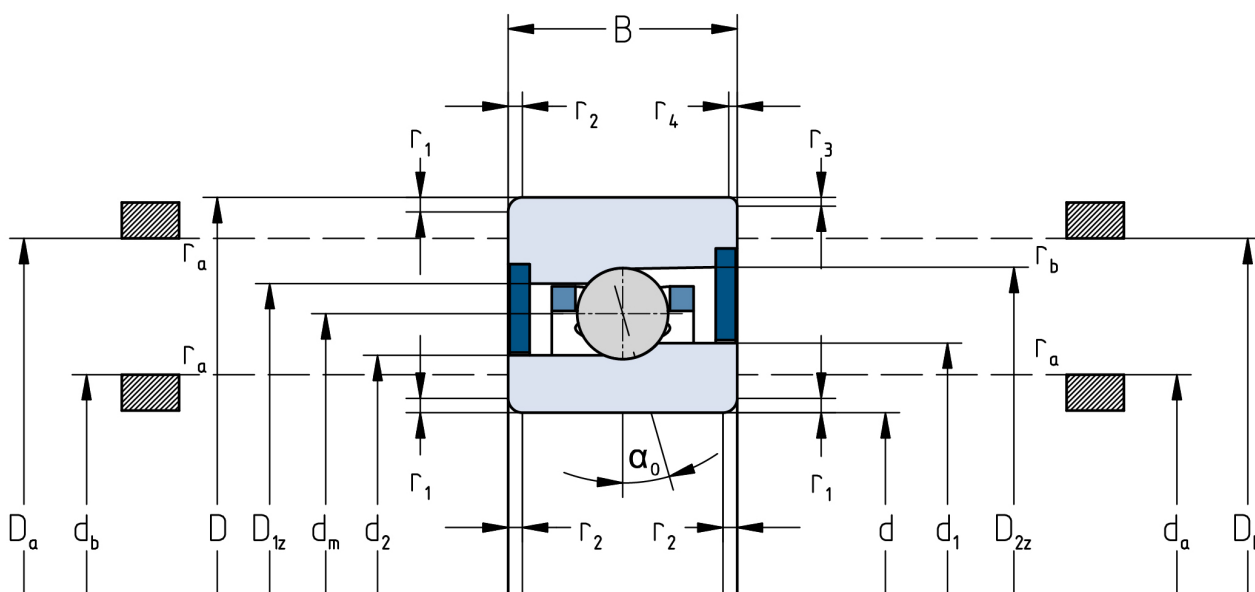
Lagerbezeichnung:	KH 61904 C TA
Lagerbauform:	KH
Baureihe / Größe:	61904
Kugelwerkstoff:	Stahl 100Cr6
Käfig:	TA
Deckscheibe:	2RZ optional (mit Befettung)
Genauigkeit:	P4+
Hauptmaße [d x D x B]:	20 x 37 x 9 mm

Lastdaten

Stat. Tragzahl	C_{0r} : 1920 N
Dyn. Tragzahl	C_r : 3900 N
Ermüdungsgrenzbelastung	C_U : 100 N
Drehzahlgrenze	n_{Fett} : 56250 1/min
Drehzahlgrenze	$n_{öl}$: 75000 1/min
Vorspannung Leicht	L: 20 N
Axiale Steifigkeit	C_{ax} : 22 N/μm
Vorspannung Mittel	M: 60 N
Axiale Steifigkeit	C_{ax} : 33 N/μm
Vorspannung Schwer	S: 120 N
Axiale Steifigkeit	C_{ax} : 44 N/μm
Federvorspannung	Ff: 120 N (für n_{max})

Geometriedaten

Bohrungsdurchmesser	d: 20 mm	Durchmesser für Öleinspritzung	d_1 : 26.6 mm
Außendurchmesser	D: 37 mm	Teilkreisdurchmesser	d_m : 27.9 mm
Breite	B: 9 mm	Innendurchmesser Außenring	D_1 : 30.7 mm
Kugeldurchmesser	D_w : 3.969 mm	Kantenradius Umbauteil	$r_{a \max}$: 0.3 mm
Kugelanzahl	Z: 16	Kantenradius Umbauteil (offene Seite)	$r_{b \max}$: 0.3 mm
Kantenabstand	$r_{1,2 \min}$: 0.3 mm	Innenring Anschlussdurchmesser	$d_{a,b \min}$: 22.1 mm
Kantenabstand, offene Seite	$r_{3,4 \min}$: 0.3 mm	Außenring Anschlussdurchmesser	$D_{a,b \max}$: 35.4 mm
Außendurchmesser Innenring	d_1 : 25.1 mm	Innendurchmesser Außenring (offene Seite)	D_2 : 32 mm
Außendurchmesser Innenring (offene Seite)	d_2 : 24.5 mm	Gewicht	m: 0.036 kg
		Berührungswinkel (Kontaktwinkel)	Alpha 0: 17°



Die angegebenen Drehzahlgrenzen gelten für Einzellager mit Federvorspannung. Für alle hiervon abweichenden Eigenschaften sind Korrekturfaktoren zu berücksichtigen.